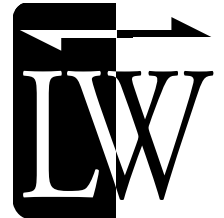


Direkte Kalibrierung eines EIZO Monitors (für die CE und CG Serie) mit dem X-Rite i1-Display2

Verfasser: LiWiener Printing Solutions - Seidengasse 40 - 1070 Wien

www.LIWIENER.com



Voraussetzungen:

- EIZO Monitor der CE oder CG Serie
- Monitor ist mit einem USB Kabel mit dem Computer verbunden
- ColorNavigator ist installiert

zu finden ist die Software hier: <http://www.eizo.de/support/downloads/software.html>
geben Sie Betriebssystem und verwendeten Monitor an und laden Sie den ColorNavigator herunter, daraufhin installieren Sie ihn.

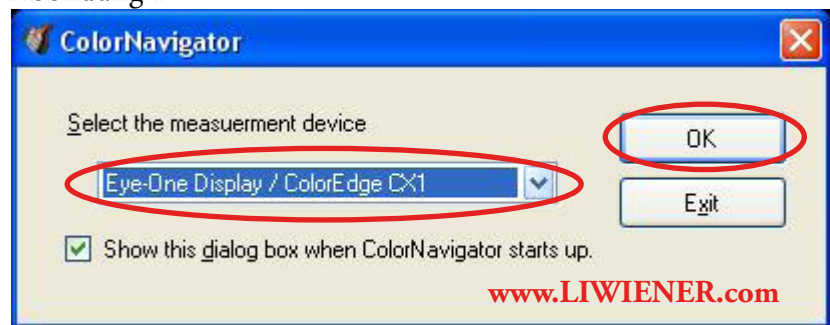
Ablauf der Kalibrierung:

- 1 -

Starten der Software und Auswahl des Kalibrierungstools (Eye-One Display) und Klick auf „OK“

siehe Abbildung 1

Abbildung 1

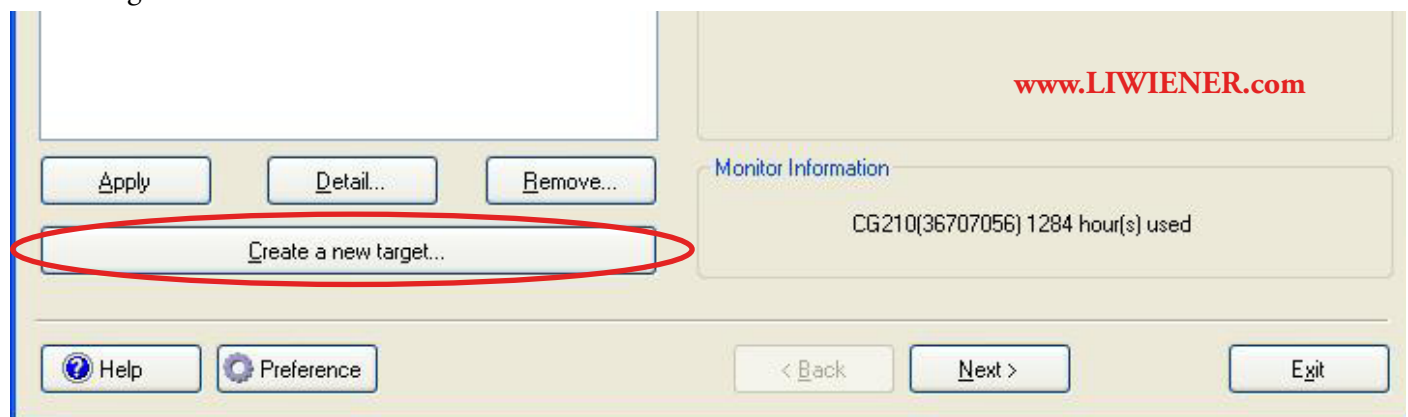


- 2 -

Man erstellt nun ein neues Kalibrierungsziel, indem man auf „Create a new target ...“ klickt.

siehe Abbildung 2

Abbildung 2



- 3 -

Treffen Sie nun die gewünschten Einstellungen - wenn getan, klicken Sie auf „Next >“

Empfehlungen:

Candela (cd/m²):

Büro mit Fenstern - 80-110 cd/cm²

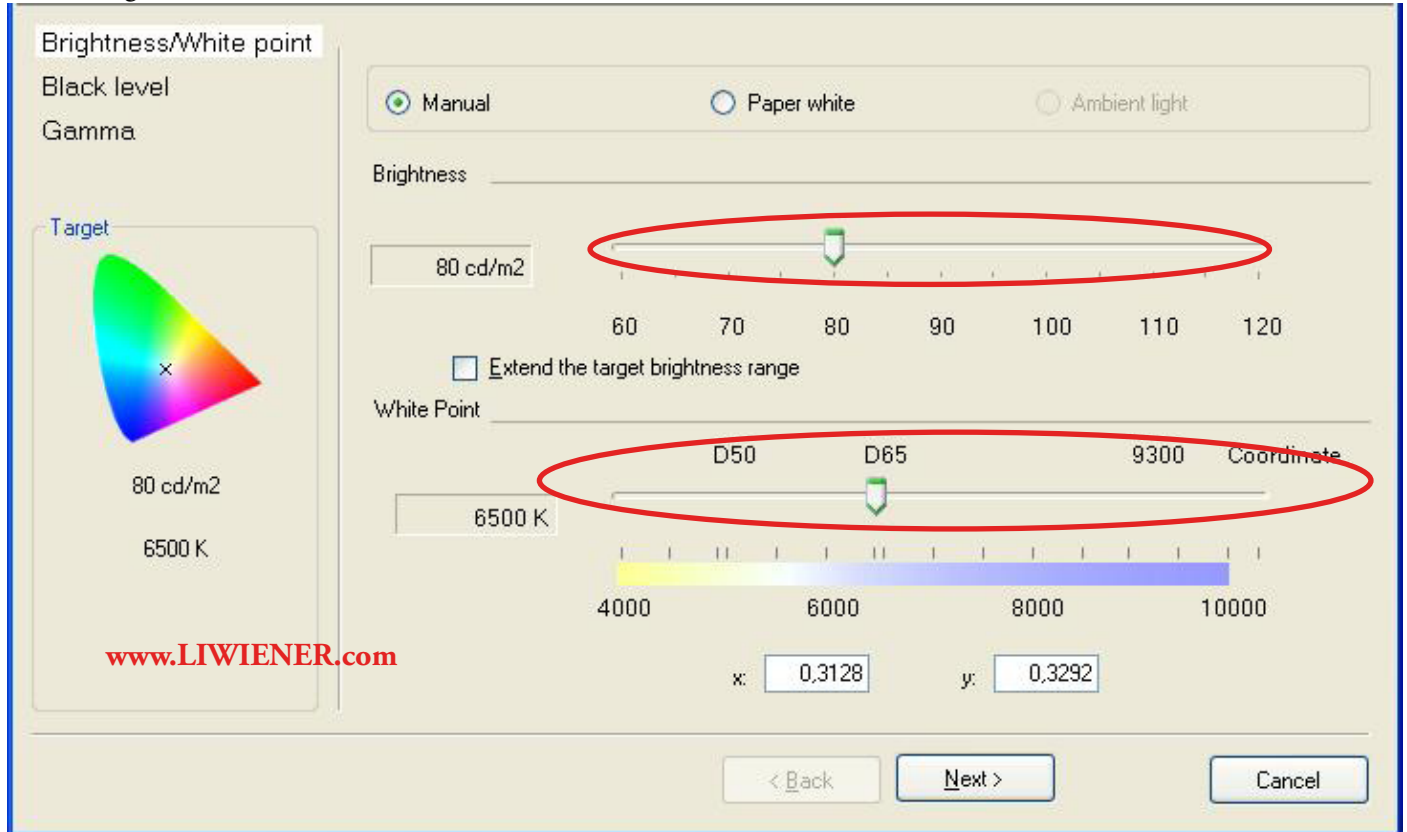
Weißpunkt (White Point):

Druck: 5000K (D50)

Rest: 6500K (D65)

siehe Abbildung 3

Abbildung 3

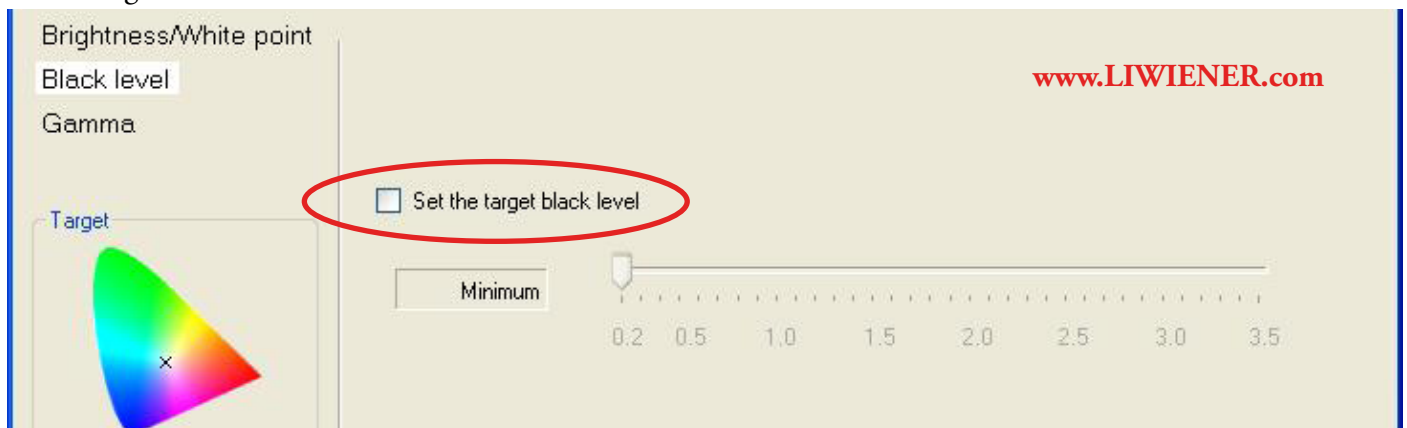


- 4 -

Einstellung der Schwarzdarstellung - entweder ausschalten oder gewünschtes Schwarz mit dem Regler eingeben. Daraufhin wieder auf „Next >“ drücken

siehe Abbildung 4

Abbildung 4



- 5 -

Einstellung des Gammas - gewünschte Gammawerte mit dem Regler eingeben - Darauf auf „Finish“ klicken

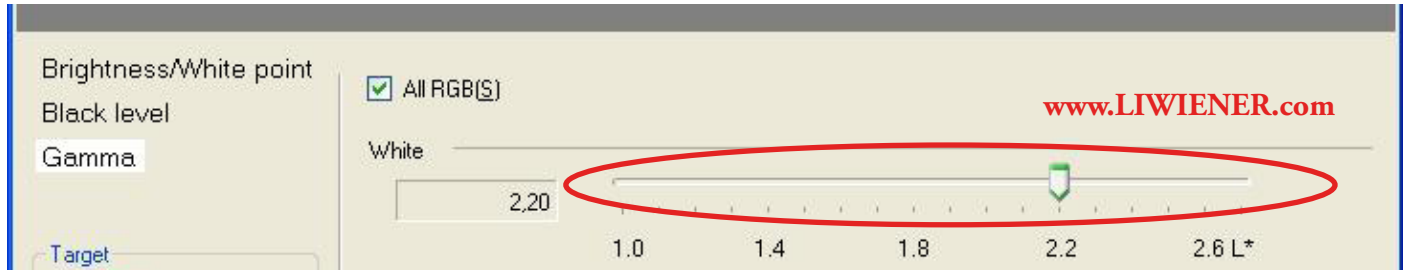
Empfehlungen:

Gamma: Druck: 1,8

Rest: 2,2

siehe Abbildung 5

Abbildung 5



Das Kalibrierungsziel ist nun erstellt

- 6 -

Wählen Sie nun das gewünschte Kalibrierungsziel aus (man kann im Navigator mehrere Kalibrierungsziele haben!) und klicken sie auf den Button „Next >“

siehe Abbildung 6

Abbildung 6

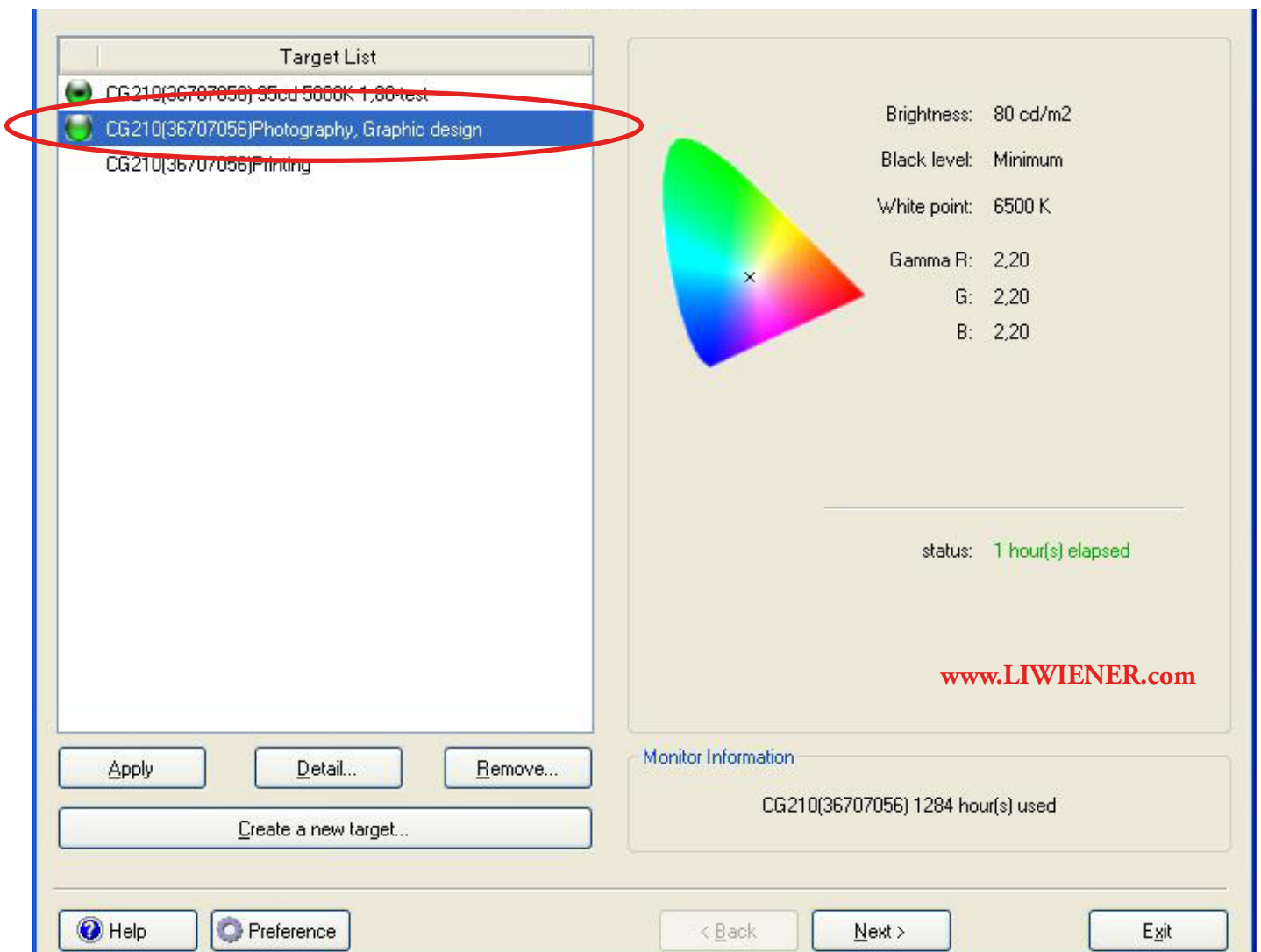
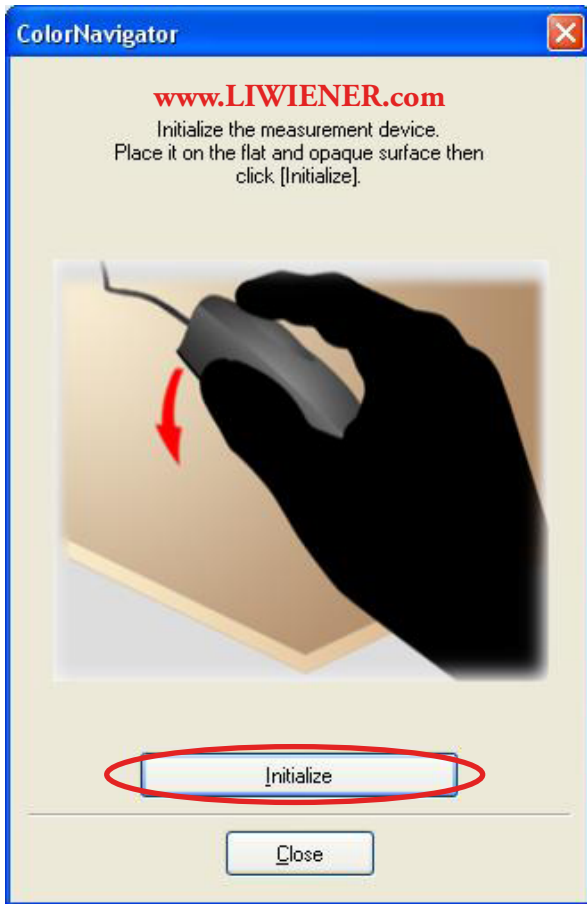


Abbildung 7



- 7 -

Im nächsten Schritt werden sie nach der Selbstkalibrierung des i1Display 2 gefragt. Legen Sie das Gerät hierfür auf eine ebene, nicht durchsichtige Fläche (z.B.: Tisch). Drücken Sie nun auf „Initialialize“

siehe Abbildung 7

- 8 -

Das Gerät nun bitte auf die blaue Fläche positionieren und auf „Proceed“ klicken.

Hinweise:

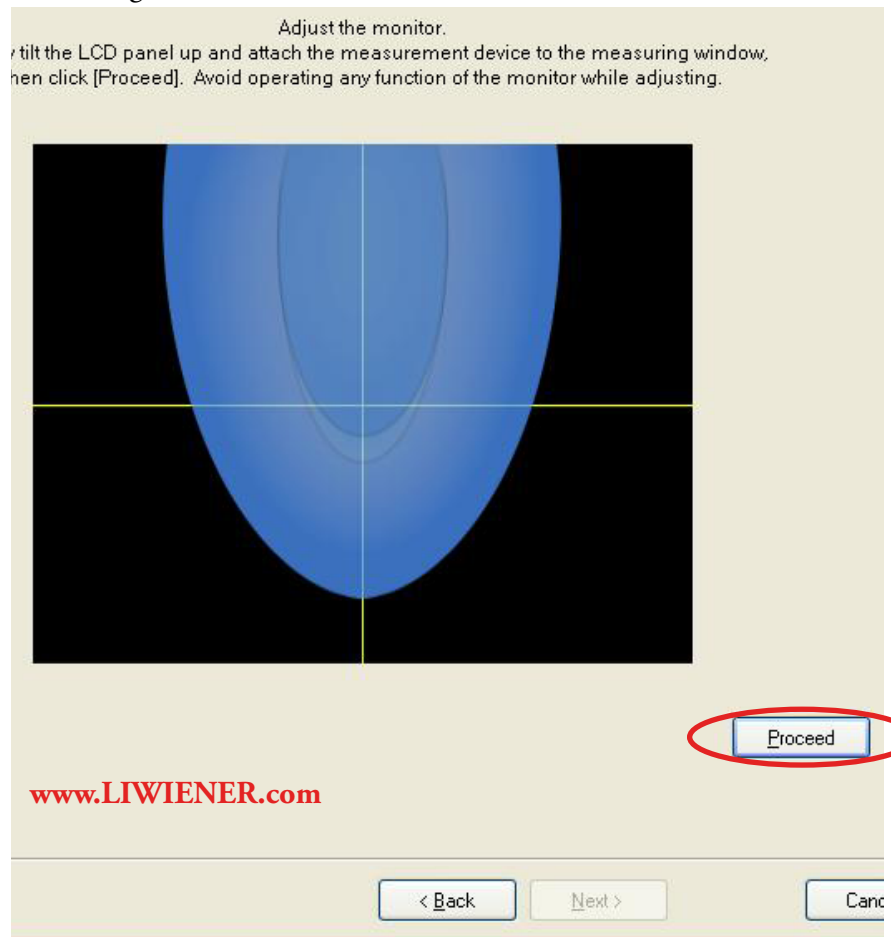
Den Monitor, wenn möglich leicht schräg abwinkeln und dann platzieren.

Während der Kalibrierung **NICHT** die Farben des Monitors verändern bzw. sonstige Tätigkeiten durchführen (z.B.: Fotos anschauen).

Der Vorgang wird einige Minuten dauern.

siehe Abbildung 8

Abbildung 8

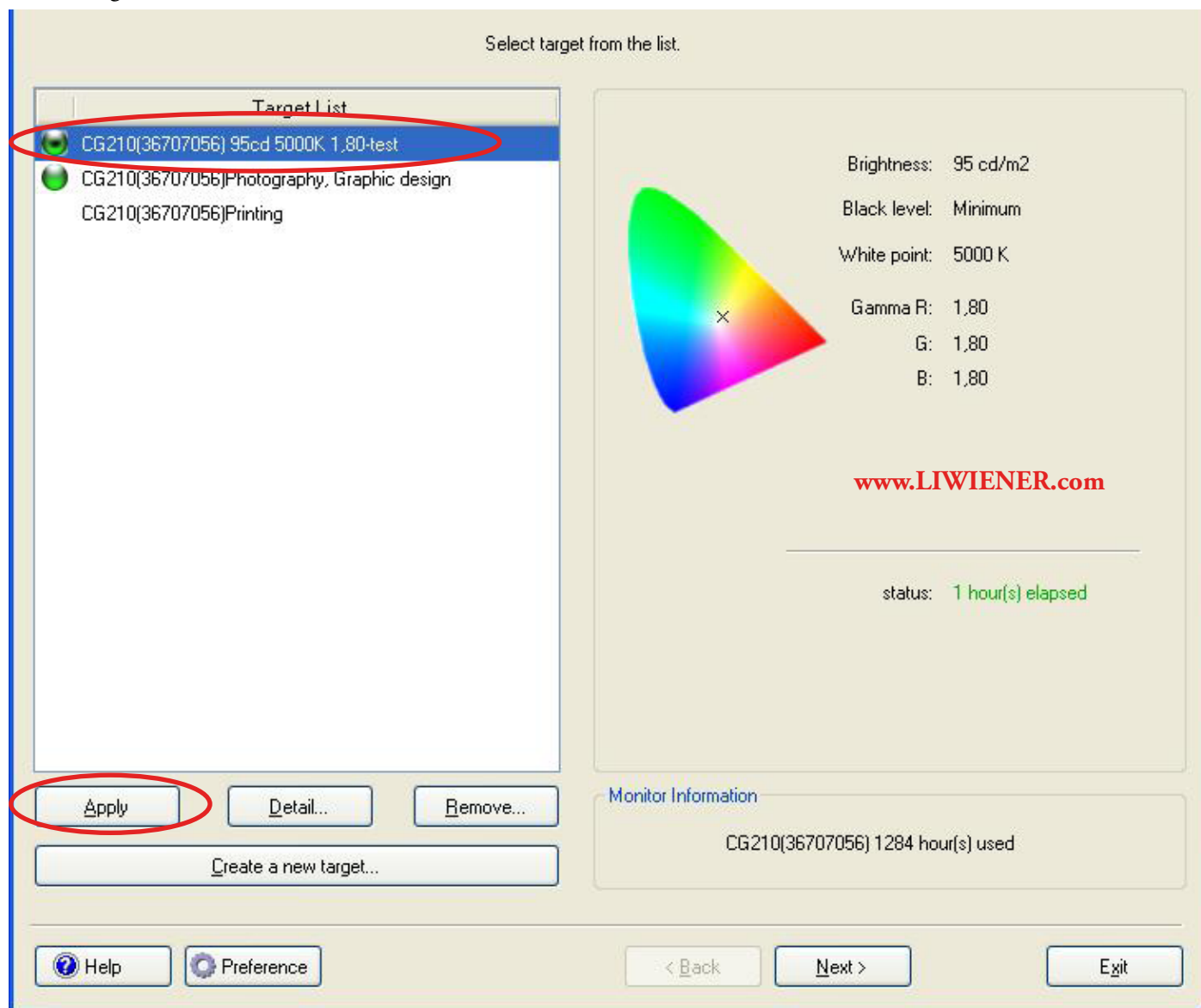


Anwendung des Profils:

Profile mit einem „grünen Knopf“ sind bereits erstellt und können verwendet werden. Klicken Sie auf das gewünschte Profil und dann auf „Apply“. Nun wird das betreffende Profil angewandt und Sie können den „Exit“ Button klicken.

siehe Abbildung 9

Abbildung 9



Der Monitor ist nun direkt kalibriert

Falls Sie noch weitere Fragen haben sollten, bemühen wir uns diese zu beantworten. Sie können uns wie folgt erreichen:

Geschäftslokal: Seidengasse 40 - 1070 Wien - Österreich
Telefon: +43 1 2939084
Mob. Telefon: +43 699 81927830
Email: Office@LiWiener.com
Homepage: www.LIWIENER.com oder www.LIWIENER.at